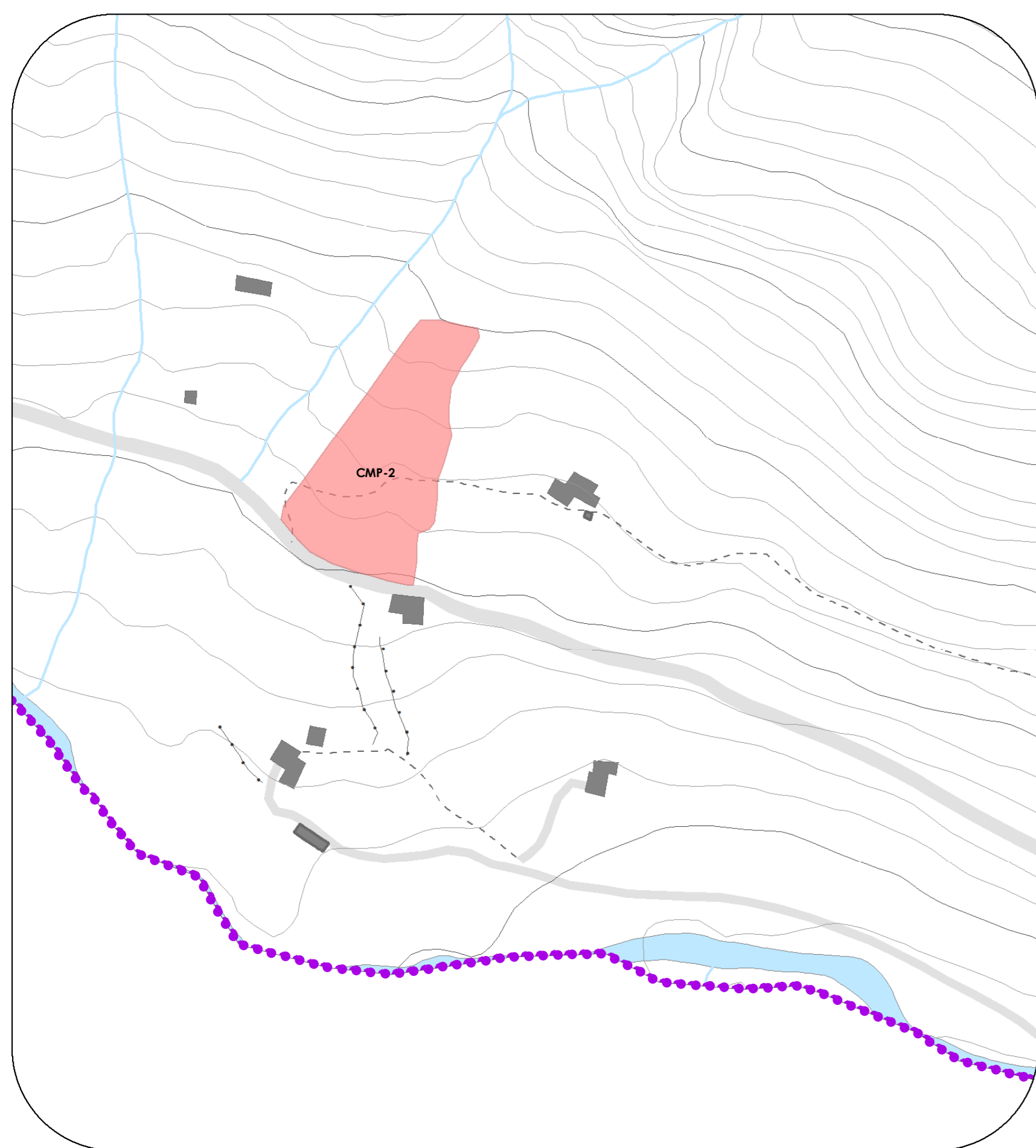
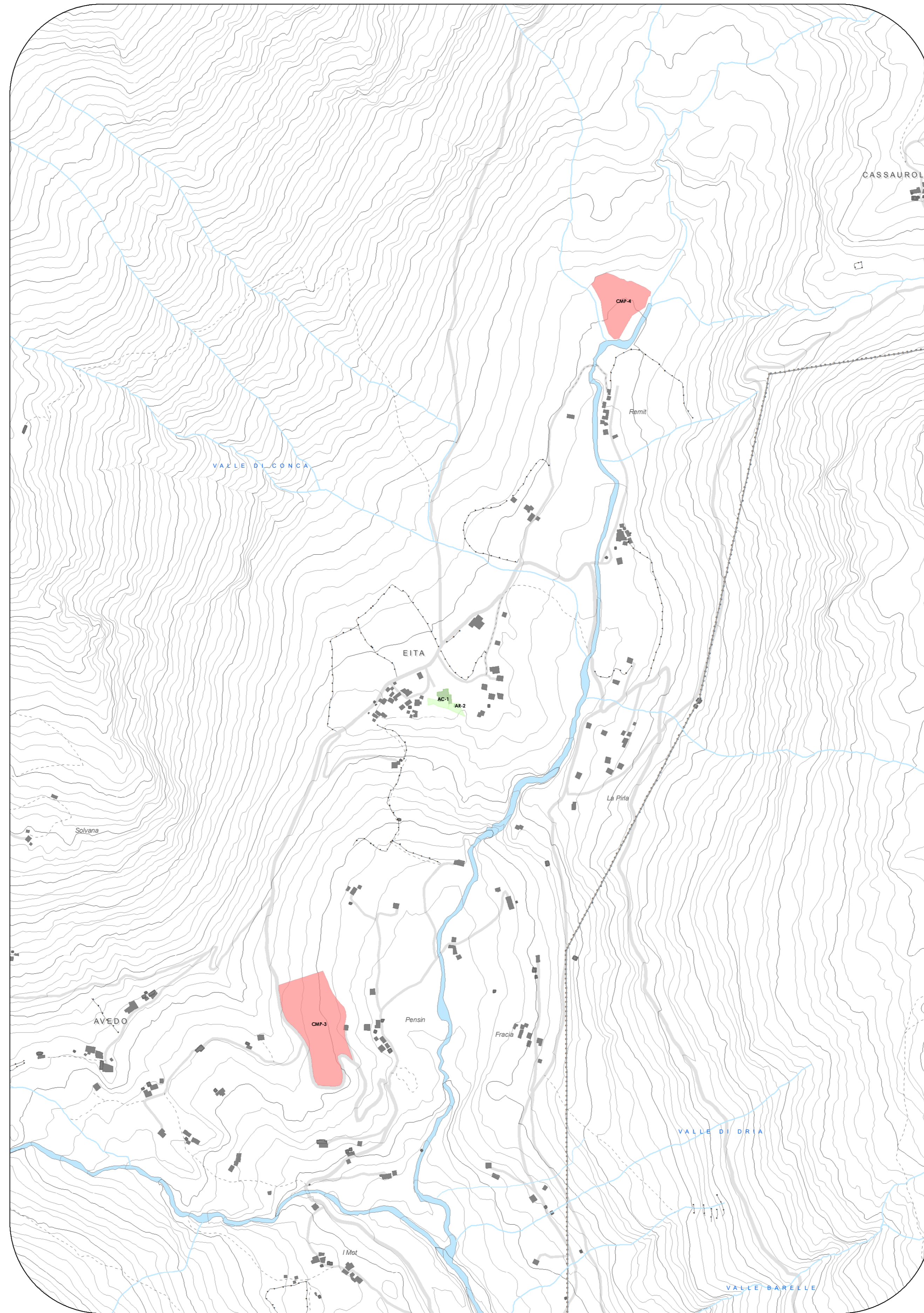


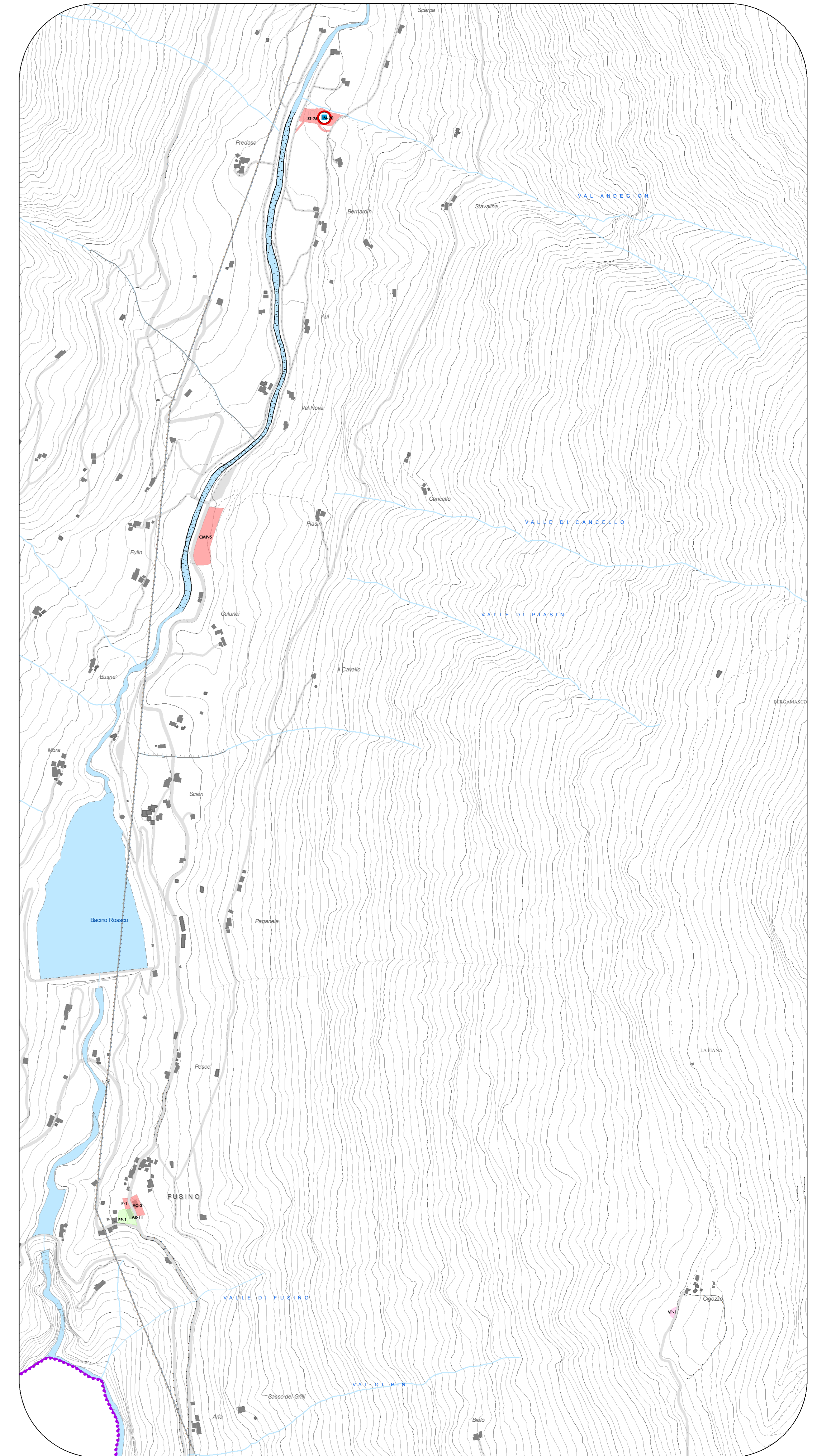
Località Malghera scala 1:2.000



Località Ortesedo scala 1:2.000



Località Eita scala 1:5.000



Località Predasc, Bacini Roasco, Fusino, Cigozzo scala 1:5.000

LEGENDA

- Confine comunale
- Servizi lineari esistenti**
- Sentieri storici
- Sentiero Valtellina
- Servizi lineari in progetto**
- Itinerario storico culturale
- Completamento del Sentiero Valtellina
- Sentiero Valtellina - alternativa
- Riqualificazione tracciati pedonali
- Viabilità pedonale
- Ascensore su piano inclinato
- Stazioni ascensore su piano inclinato
- Nuovo tracciato proposto fuori terra
- Nuovo tracciato proposto su viadotto
- Nuovo tracciato proposto in galleria
- Stazione/Scalo previsto

- Stato di attuazione dei servizi (areali)**
- ESISTENTE
 - AVANZATO STATO DI PROGETTAZIONE
 - PROGETTO APPALTATO
 - PREVISIONE DI PGT
 - PROGETTO GIÀ PREVISTO NEL PROGRAMMA TRIENNALE
 - SERVIZIO DA RIQUALIFICARE E O POTENZIARE
 - AREA DISMESSA, SOTTOUTILIZZATA O DA RIQUALIFICARE

- A - Servizi di preminente interesse generale**
- Parcheggio riservato al mercato
 - Campo da calcio

- F - Servizi tecnici - attrezzature tecnologiche**
- Centralina su acquedotto
 - I - Servizi con funzione culturale e/o ricreativa**
 - Museo
 - V - Servizi e attrezzature connesse all'uso del verde**
 - Parco agriturismo

SINDACO APPROVATO CON DELIBERAZIONE DEL CONSIGLIO COMUNALE N° _____ DEL _____ PUBBLICAZIONE SIA B.U.R.L. N. _____ DEL _____	ASSESSORE ALL'AMBIENTE E AL TERRITORIO	SEGRETARIO COMUNALE	RESPONSABILE DEL SERVIZIO	<p>COMUNE DI GROSIO PROVINCIA DI SONDRIO</p> <p>PIANO DEI SERVIZI</p> <p>ARGOMENTO TAVOLA: STATO DI ATTUAZIONE DEI SERVIZI</p>	<p>PGT</p> <p>TAVOLA: S.03</p> <p>QUADRO: STRALCI</p> <p>SCALA: VARE</p> <p>DATA: FEBBRAIO 2012 AGG.: MAGGIO 2012</p>
<p>STUDIO MASPE ARCHITETTURA INGEGNERIA URBANISTICA</p> <p>Via Alessi, 12 - Sondrio Tel. 0342 515 388 Fax 0342 571 037 e-mail: info@studiomaspes.it www.studiomaspes.it</p>	<p>GIAN ANDREA MASPE ARCHITETTO</p>	<p>PIETRO MASPE INGEGNERE</p>			